

Boletín

Mercado de Valores Venezolano

Órgano Informativo mensual de la Superintendencia Nacional de Valores (SUNAVAL)

Septiembre 2010

Contenido

Indicadores del Mercado

Mercado Primario

- Oferta Pública de Títulos Valores Autorizados, Septiembre 2009 – 2010
- Monto en circulación de Papeles Comerciales al 30/9/2010
- Monto en circulación de los Títulos de Participación al 30/9/2010
- Resumen del Estado de las Obligaciones en el Registro Nacional de Valores, autorización por redención Fija al 30/9/2010
- Tasas de las obligaciones y papeles comerciales comparativo con las
- Tasas de Interés Pasivas y Activas Bancarias

Mercado Secundario

- Montos Negociados en la Bolsa de Valores de Caracas, C.A.
- Participación Porcentual de las Casas de Bolsa en los Montos Negociados en la Bolsa de Valores de Caracas
- Bolpriaven

Índices Bursátiles

- Índice Bursátil Caracas, Financiero e Industrial
- Principales Índices Bursátiles Internacionales
- Principales Índices Bursátiles Latinoamericanos

Bonos

- Bono Global 27
- Letras del Tesoro de Estados Unidos

Variables Macroeconómicas

Otras decisiones de la SNV

Aspectos Relacionados con el Mercado de Valores Venezolano

Noticias Relevantes

Indicadores del Mercado

Mercado Primario

Ofertas Públicas de Títulos Valores autorizados Septiembre 2009 – Septiembre 2010 (Millones de Bolívares)

Meses	Acciones	Papeles Comerc.	Obligac.	Títulos de Partici.	Total MM Bs.
Sep-09	153	175	135	0	463
Oct-09	117	35	1.000	30	1.182
Nov-09	150	215	80	0	445
Dic-09	0	78	105	0	183
Ene-10	0	0	0	0	0
Feb-09	0	0	0	0	0
Mar-10	0	0	0	0	0
Abr-10	179	0	0	0	179
May-10	0	0	0	0	0
Jun-10	0	0	0	0	0
Jul-10	0	0	0	0	0
Ago-10	46	0	0	0	46
Sep-10	0	0	0	0	0
Total	645	503	1.320	30	2.497

Fuente: Superintendencia Nacional de Valores

Ofertas Públicas de Títulos Valores Comparativas Enero – Septiembre 2009 / Enero – Septiembre 2010 (Millones de Bolívares)

Títulos	Ene – Sep 2009 MMBs.	%	Ene – Sep 2010 MMBs.	%	Variación relativa %
Acciones	606,07	17,66	224,63	100,00	-62,94
Papeles Comerciales	1.584,00	46,15	0,00	0,00	0,00
Obligaciones	392,50	11,43	0,00	0,00	0,00
Títulos de Participación	850,00	24,76	0,00	0,00	0,00
Total					
	3.432,57	100,00	224,63	100,00	-93,46

Fuente: Superintendencia Nacional de Valores

Monto en Circulación de Papeles Comerciales al 30/9/2010

Empresa	Resolución	Fecha autorización	Fecha Inicio Emisión	Fecha Vcto. Emisión	Tasa Rend. Sept. 2010 %	Monto Autorizado M Bs.	Monto en Circulación M Bs.
Provensesa, S.A. 2009-I	090-2009	7/8/2009	5/10/2009	6/10/2010	4,750	250.000,00	42.888,80
Provensesa, S.A. 2009-II	090-2009	7/8/2009	5/10/2010	6/10/2010	5,333	150.000,00	51.025,00
Compañía Operativa de Alimentos COR, C.A.	091-2009	7/8/2009	29/10/2010	30/10/2010	19,500	64.500,00	40.000,00
ABA Servicios Financieros	116-2009	8/10/2009	28/10/2010	29/10/2010	19,000	15.000,00	15.000,00
Inelectra, C.A.	123-2009	19/10/2010	12/11/2009	13/11/2010	14,750	20.000,00	10.000,00
Envases Venezolanos	136-2009	9/11/2009	9/11/2009	22/1/2010	17,000	15.000,00	15.000,00
Manpa	152-2009	3/12/2009	24/2/2010	25/2/2011	14,833	70.000,00	35.170,00
Total Papeles comerciales al Portador					14,083	584.500,00	209.083,80

Fuente: Superintendencia Nacional de Valores

Monto en Circulación de los Títulos de Participación al 30/9/2010

Empresa	Series	Resolución	Fecha autorización	Fecha Inicio Emisión	Fecha Vcto. Emisión	Tasa Rend. Sept. 2010 % (1)	Monto Autorizado M Bs.	Monto en Circulación M Bs.	
ABA Titularizadora de Valores (El Emisor) y ABA Servicios Financieros (El Interesado)		154-2008	8/8/2008				4.000,00		
ABA Titularizadora de Valores				30/9/2008	20/9/2010	16,500		4.000,00	
Titularizadora Occidental de Descuento, S.A. (El Emisor)		243-2008	5/12/2008				11.000,00		
PYMEFACTORING (El Interesado)	Única			23/12/2010	13/12/2010	15,600		11.000,00	
PYMEFACTORING									
Banco Nacional de Crédito, C.A. (El Emisor) y el Universal, C.A. (El Interesado)		130-2009	29/10/2009				30.000,00		
Diario El Universal, C.A. Serie 1				24/11/2009	24/11/2011	16,170		4.050,00	
Total Títulos de Participación							16,090	45.000,00	19.050,00

Fuente: Superintendencia Nacional de Valores

(1) Para el Cálculo se utilizan Promedios Ponderados

Indicadores del Mercado

Mercado Primario

Resumen del Estado de las Obligaciones en el Registro Nacional de Valores Autorización por Redención Fija al 30-09-2010

Nombre de la Sociedad	Serie	Monto Autorizado		Fecha		Monto Circulación M Bs.	% Interés 09/10 (1)
		N° de Títulos	M Bs.	Emisión	Vencimiento		
ASERCA AIRLINES Venezuela	2007	(a)	170.000,00				
ASERCA AIRLINES Venezuela	2007-I-VI			19/10/2007	19/10/2012	150.000,00	17,357
ASERCA AIRLINES Venezuela	2007-VII			19/10/2007	19/10/2012	20.000,00	17,357
Banco Nacional de Crédito, C.A.	2007	(a)	50.000,00				
Banco Nacional de Crédito, C.A.	2007-I			23/4/2007	23/4/20013	50.000,00	16,550
Banco Nacional de Crédito, C.A.	2007	(a)	50.000,00				
Banco Nacional de Crédito, C.A.	2007-II			24/12/2007	24/12/2013	50.000,00	16,510
Banco de la Gente Emprendedora, C.A., Bangente		(a)	30.000,00				
Banco de la Gente Emprendedora, C.A., Bangente	2009-I			26/5/2009	26/5/2012	15.000,00	14,450
Banco de la Gente Emprendedora, C.A., Bangente	2009-2			26/1/2010	26/1/2012	12.000,00	16,100
Corimon C.A.	2009-I	(a)	150.000,00				
Corimon C.A.	2009-I-1			17/8/2009	17/9/2013	30.000,00	16,130
Corimon C.A.	2009-I-2			17/8/2009	17/9/2013	30.000,00	16,130
Corimon C.A.	2009-I-3			17/8/2009	17/9/2013	30.000,00	16,130
Corimon C.A.	2009-I-4			17/8/2009	17/9/2013	30.000,00	16,130
Corimon C.A.	2009-I-5			17/8/2009	17/9/2013	30.000,00	16,130
Corporación Andina de Fomento	2006	(a)	450.000,00				
Corporación Andina de Fomento	2006-I			15/6/2006	9/6/2011	215.000,00	9,880
Corporación Andina de Fomento	2006-II			8/2/2007	2/2/2012	107.500,00	10,300
Corporación Andina de Fomento	2006-III			20/3/2007	15/3/2012	127.500,00	10,280
Corporación Digitel, C.A.	2007	(a)	500.000,00				
Corporación Digitel, C.A.	2007-I			17/1/2008	17/1/2008	50.000,00	15,140
Corporación Digitel, C.A.	2007-II			17/1/2008	17/1/2008	50.000,00	15,140
Corporación Digitel, C.A.	2007-III			26/3/2008	26/3/2011	50.000,00	14,960
Corporación Digitel, C.A.	2007-IV			26/3/2008	26/3/2011	50.000,00	14,960
Corporación Digitel, C.A.	2007-V			9/6/2008	9/6/2011	50.000,00	15,340
Corporación Digitel, C.A.	2007-VI			9/6/2008	9/6/2011	50.000,00	15,340
Corporación Digitel, C.A.	2007-VII			17/6/2008	17/6/2011	50.000,00	14,740
Corporación Digitel, C.A.	2007-VIII			17/6/2008	17/6/2011	50.000,00	14,740
Corporación Digitel, C.A.	2007-IX			15/7/2008	15/7/2011	50.000,00	16,470
Corporación Digitel, C.A.	2007-X			15/7/2008	15/7/2011	50.000,00	16,740
Corporación Industrial Americer, C.A.	2006	(a)	25.000,00				
Corporación Industrial Americer, C.A.	2006-I			22/5/2007	22/5/2011	15.000,00	16,660
Corporación Industrial Americer, C.A.	2006-II			22/5/2007	22/5/2011	10.000,00	16,660
Corporación Industrial Americer, C.A.	2007	(a)	35.000,00				
Corporación Industrial Americer, C.A.	2007-I			22/5/2007	22/5/2011	35.000,00	16,660
Corporación SAI 888, C.A.	2009	(a)	60.000,00				
Corporación SAI 888, C.A.	Única			30/9/2009	30/9/2013	11.000,00	17,060
Corporación Telemic, C.A.	2006	(a)	60.000,00				
Corporación Telemic, C.A.	2006			20/12/2006	20/12/2010	60.000,00	13,850
Corporación Telemic, C.A.	2008	(a)	200.000,00				
Corporación Telemic, C.A.	2008-I			19/5/2009	19/5/2011	20.000,00	15,280
Corporación Telemic, C.A.	2008-II			19/5/2009	19/5/2011	20.000,00	15,280
Corporación Telemic, C.A.	2008-III			25/5/2009	25/5/2011	20.000,00	17,510
Corporación Telemic, C.A.	2008-IV			25/5/2009	25/5/2011	20.000,00	17,510
Corporación Telemic, C.A.	2008-V			25/5/2009	25/5/2011	20.000,00	17,510
COTECNICA La Bonanza, C.A.	2008	(a)	45.000,00				
COTECNICA La Bonanza, C.A.	2008-I			9/7/2008	9/7/2012	15.000,00	20,160
COTECNICA La Bonanza, C.A.	2008-II			7/10/2008	9/7/2012	15.000,00	20,160
COTECNICA La Bonanza, C.A.	2008-III			7/10/2008	9/7/2012	15.000,00	20,160
C.A. Telares de Palo Grande	2009	(a)	8.000,00				
C.A. Telares de Palo Grande	2009-I			2/6/2009	21/11/2011	5.000,00	17,160
C.A. Telares de Palo Grande	2009II			2/6/2009	21/11/2011	3.000,00	17,160
Dayco Telecom, C.A.	2009	(a)	10.000,00				
Dayco Telecom, C.A.	2009-I			8/12/2009	8/12/2011	10.000,00	15,660

Indicadores del Mercado

Mercado Primario

Resumen del Estado de las Obligaciones en el Registro Nacional de Valores Autorización por Redención Fija al 30-09-2010

Nombre de la Sociedad	Serie	Monto Autorizado		Fecha		Monto Circulación M Bs.	% Interés 09/10 (1)
		N° de Títulos	M Bs.	Emisión	Vencimiento		
Desarrollos Forestales San Carlos II	2007	(a)	67.500,00				
Desarrollos Forestales San Carlos II	2007-1			17/8/2007	12/8/2011	22.500,00	13,250
Desarrollos Forestales San Carlos II	2007-2			11/9/2007	6/9&2011	5.000,00	13,490
Fiesta Casino Guayana, C.A.	2006	(a)	30.000,00				
Fiesta Casino Guayana, C.A.	2006-I-1			21/12/2006	21/12/2010	5.000,00	14,790
Fiesta Casino Guayana, C.A.	2006-I-2			21/12/2006	21/12/2010	5.000,00	14,790
Fiesta Casino Guayana, C.A.	2006-I-3			21/12/2006	21/12/2010	5.000,00	14,790
Fiesta Casino Guayana, C.A.	2006-I-4			21/12/2006	21/12/2010	5.000,00	14,790
Fiesta Casino Guayana, C.A.	2006-I-5			21/12/2006	21/12/2010	5.000,00	14,790
Fiesta Casino Guayana, C.A.	2006-I-6			21/12/2006	21/12/2010	5.000,00	14,790
Fondo de Valores Inmobiliarios, SACA	2006	(a)	50.000,00				
Fondo de Valores Inmobiliarios, SACA	2006-I-1			23/8/2006	23/8/2011	5.000,00	15,620
Fondo de Valores Inmobiliarios, SACA	2006-I-2			23/8/2006	23/8/2011	5.000,00	15,620
Fondo de Valores Inmobiliarios, SACA	2006-I-3			23/8/2006	23/8/2011	5.000,00	15,620
Fondo de Valores Inmobiliarios, SACA	2006-I-4			23/8/2006	23/8/2011	5.000,00	15,620
Fondo de Valores Inmobiliarios, SACA	2006-I-5			23/8/2006	23/8/2011	5.000,00	15,620
Fondo de Valores Inmobiliarios, SACA	2006-I-6			23/8/2006	23/8/2011	5.000,00	15,620
Fondo de Valores Inmobiliarios, SACA	2006-I-7			23/8/2006	23/8/2011	5.000,00	15,620
Fondo de Valores Inmobiliarios, SACA	2006-I-8			23/8/2006	23/8/2011	5.000,00	15,620
Fondo de Valores Inmobiliarios, SACA	2006-I-9			23/8/2006	23/8/2011	5.000,00	15,620
Fondo de Valores Inmobiliarios, SACA	2006-I-10			23/8/2006	23/8/2011	5.000,00	15,620
Fondo de Valores Inmobiliarios, SACA	2006-II	(a)	30.000,00				
Fondo de Valores Inmobiliarios, SACA	2006-II-1			30/8/2006	30/8/2011	5.000,00	16,530
Fondo de Valores Inmobiliarios, SACA	2006-II-2			30/8/2006	30/8/2011	5.000,00	16,530
Fondo de Valores Inmobiliarios, SACA	2006-II-3			30/8/2006	30/8/2011	5.000,00	16,530
Fondo de Valores Inmobiliarios, SACA	2006-II-4			30/8/2006	30/8/2011	5.000,00	16,530
Fondo de Valores Inmobiliarios, SACA	2006-II-5			30/8/2006	30/8/2011	5.000,00	16,530
Fondo de Valores Inmobiliarios, SACA	2006-II-6			30/8/2006	30/8/2011	5.000,00	16,530
Fondo de Valores Inmobiliarios, SACA	2006-III	(a)	30.000,00				
Fondo de Valores Inmobiliarios, SACA	2006-III			27/10/2006	27/10/2011	30.000,00	15,150
Fondo de Valores Inmobiliarios, SACA	2007-I	(a)	30.000,00				
Fondo de Valores Inmobiliarios, SACA	2007-I-1			9/10/2007	9/10/2012	10.000,00	14,740
Fondo de Valores Inmobiliarios, SACA	2007-I-2			9/10/2007	9/10/2012	5.000,00	14,740
Fondo de Valores Inmobiliarios, SACA	2007-II	(a)	120.000,00				
Fondo de Valores Inmobiliarios, SACA	2007-II-1			15/8/2007	15/8/2012	32.000,00	13,580
Fondo de Valores Inmobiliarios, SACA	2007-II-2			14/9/2007	14/9/2012	40.000,00	13,920
Fondo de Valores Inmobiliarios, SACA	2007-III	(a)	40.000,00				
Fondo de Valores Inmobiliarios, SACA	2007-III-U			14/8/2007	14/8/2014	40.000,00	15,280
Fondo de Valores Inmobiliarios, SACA	2008-I	(a)	60.000,00				
Fondo de Valores Inmobiliarios, SACA	2008-I-1			13/8/2008	13/8/2012	30.000,00	16,140
Fondo de Valores Inmobiliarios, SACA	2008-I-2			22/9/2008	22/9/2012	30.000,00	15,610
Fondo de Valores Inmobiliarios, SACA	2009-I	(a)	100.000,00				
Fondo de Valores Inmobiliarios, SACA	2009-I-I			23/2/2010	23/2/2015	5.000,00	16,060
Fondo de Valores Inmobiliarios, SACA	2009-I-II			23/2/2010	23/2/2015	5.000,00	16,060
Fondo de Valores Inmobiliarios, SACA	2009-I-III			23/2/2010	23/2/2015	5.000,00	16,060
Fondo de Valores Inmobiliarios, SACA	2009-I-IV			23/2/2010	23/2/2015	5.000,00	16,060
Fondo de Valores Inmobiliarios, SACA	2009-I-V			23/2/2010	23/2/2015	5.000,00	16,060
Fondo de Valores Inmobiliarios, SACA	2009-I-VI			23/2/2010	23/2/2015	5.000,00	16,060
Fondo de Valores Inmobiliarios, SACA	2009-I-VII			23/2/2010	23/2/2015	5.000,00	16,060
Fondo de Valores Inmobiliarios, SACA	2009-I-VIII			23/2/2010	23/2/2015	5.000,00	16,060
Fondo de Valores Inmobiliarios, SACA	2009-I-IX			23/2/2010	23/2/2015	5.000,00	16,060
Fondo de Valores Inmobiliarios, SACA	2009-I-X			23/2/2010	23/2/2015	5.000,00	16,060
Fondo de Valores Inmobiliarios, SACA	2009-I-XI			23/2/2010	23/2/2015	5.000,00	16,060
General Motors Acceptance Corporation de Venezuela, C.A.	2007	(a)	322.500,00				
General Motors Acceptance Corporation de Venezuela, C.A.	2007-VI			26/7/2007	22/10/2010	40.000,00	12,270
General Motors Acceptance Corporation de Venezuela, C.A.	2007-VII			26/7/2007	22/10/2010	22.500,00	13,790

.../

Indicadores del Mercado

Mercado Primario

Resumen del Estado de las Obligaciones en el Registro Nacional de Valores Autorización por Redención Fija al 30-09-2010

Nombre de la Sociedad	Serie	Monto Autorizado		Fecha		Monto Circulación M Bs.	% Interés 09/10 (1)
		N° de Títulos	M Bs.	Emisión	Vencimiento		
Hotel Tamanaco	2007	(a)	80.000,00				
Hotel Tamanaco	2007			10/3/2008	10/3/2012	80.000,00	14,790
Industrias Unicon, C.A.	2006-II	(a)	64.500,00				
Industrias Unicon, C.A.	2006-II-1			29/1/2007	29/1/2012	11.500,00	14,660
Industrias Unicon, C.A.	2006-II-2			8/2/2007	8/2/2012	20.898,00	15,890
Industrias Unicon, C.A.	2006-II-3			8/2/2007	8/2/2012	17.000,00	15,890
Industrias Unicon, C.A.	2007-I	(a)	64.500,00				
Industrias Unicon, C.A.	2007-I-1			24/1/2008	24/1/2011	21.500,00	15,950
Industrias Unicon, C.A.	2007-I-2			19/2/2008	19/2/2011	21.500,00	15,950
Industrias Unicon, C.A.	2007-I-3			7/5/2008	7/5/2011	21.500,00	15,950
Industrias Unicon, C.A.	2009-I	(a)	64.500,00				
Industrias Unicon, C.A.	2009-I-1			17/9/2009	17/9/2010	13.534,00	16,880
Industrias Unicon, C.A.	2009-I-2			15/12/2010	15/12/2010	1.150,00	16,990
Inelectra S.A.C.A.	2008	(a)	20.000,00				
Inelectra	2008-1			28/7/2008	28/7/2011	10.000,00	16,100
Inversiones Selva	2008-I	(a)	86.000,00				
Inversiones Selva	2008-1			29/10/2008	29/10/2012	21.500,00	17,840
Inversiones Selva	2008-2			29/10/2008	29/10/2012	21.500,00	17,840
Inversiones Tacao, C.A.	2008	(a)	15.000,00				
Inversiones Tacao, C.A.	2008-U			28/2/2008	28/2/2011	15.000,00	17,510
Manufactura de Papel, C.A.	2007-I	(a)	50.000,00				
Manufactura de Papel, C.A.	2007-I-I			24/9/2007	24/9/2011	12.500,00	12,120
Manufactura de Papel, C.A.	2007-I-II			1/10/2007	1/10/2011	11.500,00	12,670
Manufactura de Papel, C.A.	2007-I-III			26/10/2007	26/10/2011	10.200,00	14,210
Manufactura de Papel, C.A.	2007-I-IV			8/2/2008	8/2/2012	12.500,00	16,280
Manufactura de Papel, C.A.	2008-I	(a)	60.000,00				
Manufactura de Papel, C.A.	2008-I-I			28/11/2008	28/11/2010	10.000,00	17,510
Mantex	2008	(a)	50.000,00				
Mantex	2008-1			15/4/2008	15/4/2012	12.500,00	15,540
Mantex	2008-2			9/7/2008	9/7/2012	12.500,00	15,540
Mantex	2008-3			14/7/2008	14/7/2013	12.500,00	15,540
Mercantil Servicios Financieros, C.A.	2007-I	(a)	100.000,00				
Mercantil Servicios Financieros, C.A.	2007-I-2			23/5/2007	23/5/2011	20.000,00	13,330
Mercantil Servicios Financieros, C.A.	2008-I	(a)	80.000,00				
Mercantil Servicios Financieros, C.A.	2008-I-1			10/2/2009	10/2/2011	20.000,00	15,440
Mercantil Servicios Financieros, C.A.	2008-I-2			17/2/2009	17/2/2011	20.000,00	15,440
Mercantil Servicios Financieros, C.A.	2008-I-3			24/3/2009	24/9/2010	20.000,00	15,080
Mercantil Servicios Financieros, C.A.	2009-I	(a)	60.000,00				
Mercantil Servicios Financieros, C.A.	2009-I-1			17/8/2009	17/3/2011	20.000,00	14,920
Mercantil Servicios Financieros, C.A.	2009-I-3			28/9/2009	3/10/2010	20.000,00	14,380
Microfin A.C.	2008-I	(a)	20.000,00				
Microfin A.C.	2008-I-1			29/1/2009	28/1/2012	10.000,00	17,240
Microfin A.C.	2008-I-2			29/4/2009	28/1/2012	10.000,00	17,240
Provencesa	2007	(a)	100.000,00				
Provencesa	2007-1			22/2/2008	22/2/2011	25.000,00	15,540
Provencesa	2007-2			22/2/2008	22/2/2011	25.000,00	15,540
Provencesa	2007-3			19/5/2008	19/5/2011	25.000,00	15,540
Provencesa	2007-4			19/5/2008	19/5/2011	25.000,00	15,540
Provencesa	2008	(a)	50.000,00				
Provencesa	2008-1			19/2/2009	19/8/2011	11.319,00	15,240
Suelopetrol Exploration & Production, C.A.	2006	(a)	150.000,00				
Suelopetrol Exploration & Production, C.A.	2006-XII-XV			14/12/2006	14/12/2010	40.000,00	12,000
Suelopetrol Exploration & Production, C.A.	2009	(a)	70.000,00				
Suelopetrol Exploration & Production, C.A.	2009-I-III			1/12/2009	1/12/2012	30.000,00	17,300
Suelopetrol Exploration & Production, C.A.	2009-IV-VII			1/12/2009	1/12/2012	40.000,00	17,300

.../

Indicadores del Mercado

Mercado Primario

Resumen del Estado de las Obligaciones en el Registro Nacional de Valores Autorización por Redención Fija al 30-09-2010

Nombre de la Sociedad	Serie	Monto Autorizado		Fecha		Monto Circulación M Bs.	% Interés 09/10 (1)
		N° de Títulos	M Bs.	Emisión	Vencimiento		
Supercable Alk Internacional, S.A	2007	(a)	115.000,00				
Supercable Alk Internacional, S.A	2007-1			12/3/2007	12/3/2012	10.000,00	14,750
Supercable Alk Internacional, S.A	2007-2			12/3/2007	12/3/2012	10.000,00	14,750
Supercable Alk Internacional, S.A	2007-3			12/3/2007	12/3/2012	10.000,00	14,750
Supercable Alk Internacional, S.A	2007-4			12/3/2007	12/3/2012	10.000,00	14,750
Supercable Alk Internacional, S.A	2007-5			12/3/2007	12/3/2012	10.000,00	14,750
Supercable Alk Internacional, S.A	2007-6			12/3/2007	12/3/2012	10.000,00	14,750
Supercable Alk Internacional, S.A	2007-7			12/3/2007	12/3/2012	10.000,00	14,750
Supercable Alk Internacional, S.A	2007-8			12/3/2007	12/3/2012	10.000,00	14,750
Supercable Alk Internacional, S.A	2007-9			12/3/2007	12/3/2012	10.000,00	14,750
Supercable Alk Internacional, S.A	2007-10			12/3/2007	12/3/2012	10.000,00	14,750
Supercable Alk Internacional, S.A	2007-11			12/3/2007	12/3/2012	15.000,00	14,750
Toyota Services de Venezuela, C.A.	2007	(a)	400.000,00				
Toyota Services de Venezuela, C.A.	2007-I			26/6/2007	26/6/2012	100.000,00	12,060
Toyota Services de Venezuela, C.A.	2007-II			26/6/2007	26/6/2012	100.000,00	12,060
Toyota Services de Venezuela, C.A.	2007-III			26/8/2007	28/8/2012	54.325,00	12,790
Toyota Services de Venezuela, C.A.	2008	(a)	200.000,00				
Toyota Services de Venezuela, C.A.	2008-I			15/7/2008	15/7/2011	20.000,00	16,030
Toyota Services de Venezuela, C.A.	2008-II			15/7/2008	15/7/2011	20.000,00	16,030
Toyota Services de Venezuela, C.A.	2008-III			15/7/2008	15/7/2011	20.000,00	16,030
Toyota Services de Venezuela, C.A.	2008-V			15/7/2008	15/7/2011	20.000,00	16,030
Toyota Services de Venezuela, C.A.	2008-VI			20/7/2008	20/7/2011	20.000,00	16,180
Toyota Services de Venezuela, C.A.	2008-VII			20/7/2008	20/7/2011	18.945,00	16,180
Toyota Services de Venezuela, C.A.	2008-VIII			20/7/2008	20/7/2011	1.055,00	16,180
Toyota Services de Venezuela, C.A.	2008-X			23/7/2008	23/7/2011	20.000,00	16,180
Transbanca, C.A.	2007	(a)	30.000,00				
Transbanca, C.A.	2007-1			15/2/2008	15/2/2011	10.000,00	14,430
Transbanca, C.A.	2007-2			18/2/2008	18/2/2011	10.000,00	14,430
Transbanca, C.A.	2007-3			25/2/2008	25/2/2011	10.000,00	15,620
Valores Inmobiliarios de Venezuela	2009	(a)	5.000,00				
Valores Inmobiliarios de Venezuela	2009-1	(a)		23/12/2009	23/12/2011	5.000,00	20,000
Industrias Venoco, C.A.	2007	(a)	60.000,00				
Industrias Venoco, C.A.	2007-3	(a)		22/10/2007	22/10/2010	15.000,00	10,990
Industrias Venoco, C.A.	2007-4	(a)		22/10/2007	22/10/2010	15.000,00	10,990
Total			4.747.500,00			3.469.453,00	15,483

Fuente: Superintendencia Nacional de Valores

(1) Para el Cálculo se utilizan Promedios Ponderados

(a) Título único (Colocación en series)

No se emitieron nuevas ofertas en el mes.

Indicadores del Mercado

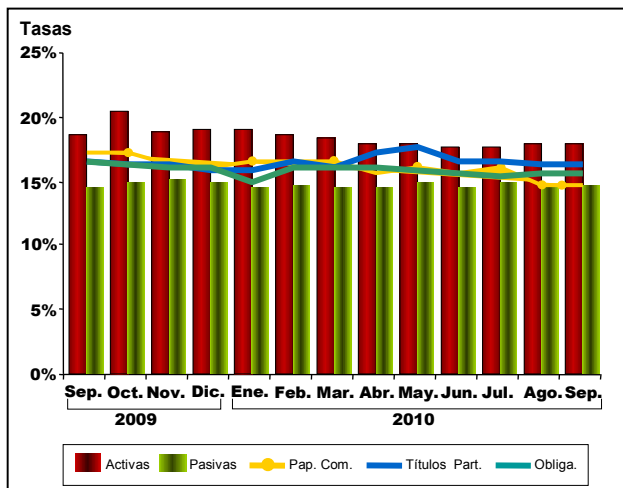
Mercado Primario

Tasas de las Obligaciones y Papeles Comerciales Comparativo con las Tasas de Interés Pasivas y Activas Bancarias Septiembre 2009 - Septiembre 2010

Meses	Activas %	Pasivas %	Obligac. %	Papeles Comercial %	Títulos Part. %
Sep-09	18,62	14,53	16,50	17,25	16,55
Oct-09	20,35	14,89	16,37	17,19	16,37
Nov-09	18,84	15,25	15,99	16,24	16,30
Dic-09	18,94	15,00	16,09	16,10	15,89
Ene-10	18,96	14,51	15,00	16,56	15,93
Feb-09	18,55	14,75	15,97	16,56	16,57
Mar-10	18,36	14,51	15,96	16,45	16,16
Abr-10	17,95	14,50	16,06	15,57	17,28
May-10	17,93	14,87	15,76	15,98	17,69
Jun-10	17,65	14,55	15,63	15,64	16,58
Jul-10	17,73	14,95	15,47	16,05	16,58
Ago-10	17,97	14,58	15,56	14,76	16,22
Sep-10	17,43	14,77	15,48	14,08	16,09

Fuente: Superintendencia Nacional de Valores y BCV.

Tasa Promedio Papeles Comerciales, Obligaciones, Títulos de Participación comparativas con Tasas Activas y Pasivas Bancarias



Fuente: Superintendencia Nacional de Valores y BCV. Tasa con promedios ponderados.

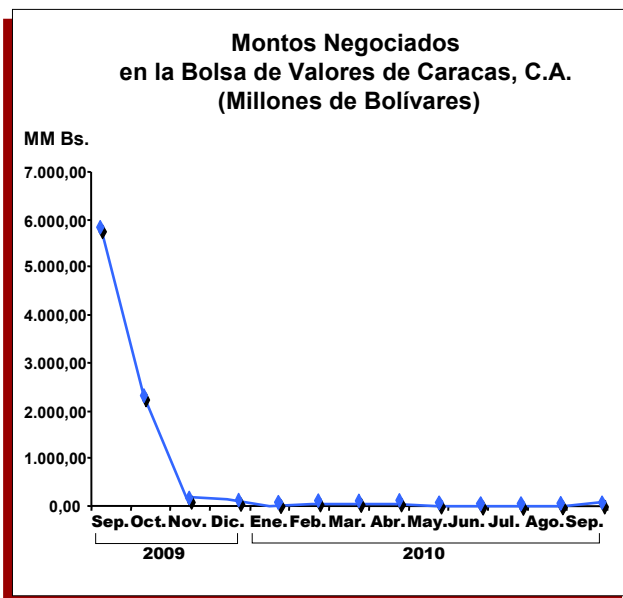
Mercado Secundario

Montos negociados en la Bolsa de Valores de Caracas, C.A. (Millones de Bolívares)

Meses	Acciones (1)	Vebonos	Bonos PDVSA	Bonos Privados	Total Negociado MM Bs.
Sep-09	5.644,00	0,00	43,80	100,07	5.787,87
Oct-09	2.235,72	0,00	34,71	49,21	2.319,64
Nov-09	132,90	0,00	52,47	28,38	213,75
Dic-09	27,63	0,00	103,06	51,41	182,10
Ene-10	18,36	0,00	0,00	0,00	18,36
Feb-09	39,26	0,00	27,43	1,00	67,69
Mar-10	26,67	0,00	13,35	3,26	43,28
Abr-10	24,50	0,00	0,00	9,00	33,50
May-10	17,39	0,00	0,00	0,00	17,39
Jun-10	11,14	0,00	0,00	3,06	14,20
Jul-10	8,04	0,00	0,00	0,00	8,04
Ago-10	12,31	0,00	0,00	0,00	12,31
Sep-10	26,08	0,00	0,00	73,46	99,54
Total	8.224,00	0,00	274,82	318,85	8.817,66

Fuente: Bolsa de Valores de Caracas, C.A. (1) Incluye los montos negociados en ADR's.

Montos Negociados en la Bolsa de Valores de Caracas, C.A. (Millones de Bolívares)

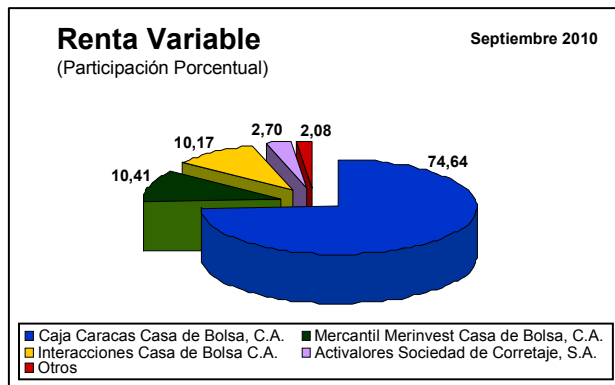
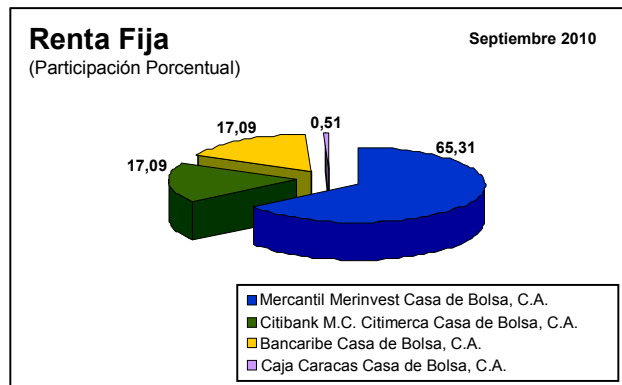


Fuente: Bolsa de Valores de Caracas, C.A.

Indicadores del Mercado

Mercado Secundario

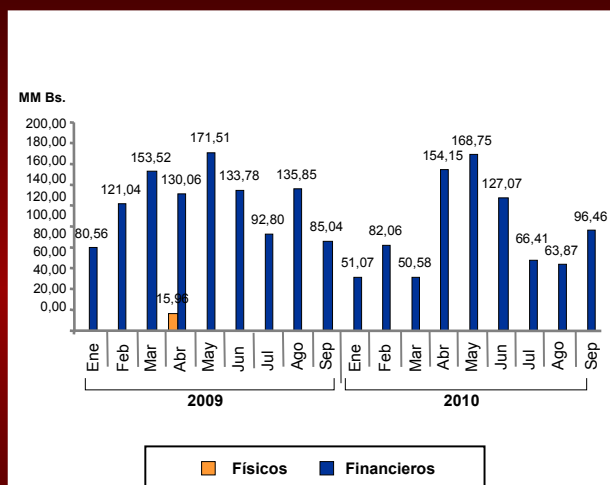
Participación porcentual de las Casas de Bolsa en los montos negociados en la Bolsa de Valores de Caracas, C.A.



Fuente: Bolsa de Valores de Caracas, C.A.

Montos Negociados en la Bolsa de Productos e Insumos Agropecuarios de Venezuela, C.A. (Millones de Bs.)

Mes	Mon - MM Bs. 2009			Mon - MM Bs. 2009			Var. %
	Físicos	Instrum. Financ.	Total	Físicos	Instrum. Financ.	Total	
Ene	0,00	80,56	80,56	0,00	51,07	51,07	-36,61
Feb	0,00	121,04	121,04	0,00	82,06	82,06	-32,20
Mar	0,00	153,52	153,52	0,00	50,58	50,58	-67,05
Abr	15,96	130,06	146,02	0,00	154,15	154,15	5,57
May	0,00	171,51	171,51	0,00	168,75	168,75	-1,61
Jun	0,00	133,78	133,78	0,00	127,07	127,07	-5,02
Jul	0,00	92,80	92,80	0,00	66,40	66,40	-28,45
Ago	0,00	135,85	135,85	0,00	63,87	63,87	-52,98
Sep	0,00	85,04	85,04	0,00	96,46	96,46	13,43

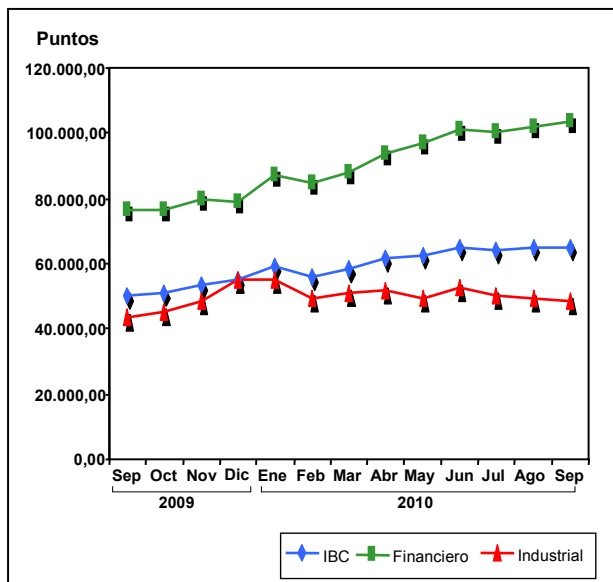


Fuente: Página web de Bolpriaven.

Índices Bursátiles

Índice Bursátil Caracas, Financiero e Industrial

Índices	Agos-2010	Sept-2010	Var %
IBC	64.768,77	62.282,71	0,79
Financiero	102.277,93	103.551,75	1,25
Industrial	49.253,11	48.877,47	-0,76



Fuente: Bolsa de Valores de Caracas, C.A.

Principales Índices Bursátiles

Internacionales (Puntos)

Índices	País	Ago-2010	Sept-2010	Var %
DowJones	EE.UU.	10.014,72	10.788,05	7,72
S&P	EE.UU.	1.049,33	1.141,20	8,76
NASDAQ	EE.UU.	2.114,03	2.368,62	12,04
FTSE	Londres	5.225,22	5.548,62	6,19
DAX	Alemania	5.925,22	6.229,02	5,13
IBEX	España	10.187,00	10.515,50	3,22
NIKKEI	Japón	8.824,06	9.369,35	6,18

Latinoamericanos (Puntos)

Índices	País	Ago-2010	Sept-2010	Var %
Bovespa	Brasil	65.145,45	69.429,78	6,58
IGPA	Chile	21.239,70	22.355,94	5,26
IGBC	Colombia	14.105,47	14.710,97	4,29
IPC	México	31.679,85	33.330,34	5,21
IBC	Venezuela	64.768,77	65.282,71	0,79

Fuente: Reuters.

Bonos

Bono Global 27 (Precio %)

Global 27	Agos-2010	Sept-2010	Var %
Argentina	34,31	28,00	-6,31
Brasil	158,75	162,00	3,25
Colombia	125,00	126,00	1,00
Venezuela	71,00	72,66	1,66

Fuente: Bolsa de Valores de Caracas, C.A.

Letras del Tesoro de Estados Unidos (Rendimiento)

Bonos EEUU	Agos-2010	Sept-2010	Var %
10 años	2,48	2,52	0,04
30 años	3,53	3,69	0,15

Fuente: Bolsa de Valores de Caracas, C.A.

Variables Macroeconómicas

Tasas Activas, Pasivas y Reservas Internacionales

Categoría	Agos-2010	Sept-2010
Tasas Activas	34,31	28,00
Tasas Pasivas	158,75	162,00
Reservas Internacionales (US\$ Millones)	125,00	126,00

Fuente: Banco central de Venezuela

Otras Decisiones

Intervención

Nombre	Decisión	Resolución y Fecha
Econinvest Capital, C.A.	Se designó a los ciudadanos Nahunimar castillo y Orangel Godoy interventores de Econinvest Capital, C.A.	002 – 2010 16/9/2010

Liquidación

Nombre	Decisión	Resolución y Fecha
Econinvest Casa de Bolsa, C.A.	Se designó a los ciudadanos Nahunimar castillo y Orangel Godoy liquidadores de Econinvest Casa de Bolsa, C.A.	001 – 2010 16/9/2010
Valores Financieros Internacionales, Casa de Bolsa Valfint, C.A.	Se designó al ciudadano Francisco Álvarez liquidador de Valores Financieros Internacionales, Casa de Bolsa Valfint, C.A.	003 – 2010 30/9/2010

Noticias

Noticias del Mercado de Valores Venezolano

El Superintendente Nacional de Valores, Tomás Sánchez Mejías, actuando de conformidad con lo dispuesto en el artículo 21 de la Ley de Mercado de Valores resolvió:

Liquidar:

a) Econoinvest Casa de Bolsa, C.A. y designar a los ciudadanos Nahunimar Castillo y Orangel Godoy liquidadores de la mencionada sociedad.

b) Valores Financieros Internacionales, Casa de Bolsa Valfint, C.A. y designar al ciudadano Francisco Álvarez liquidador de la mencionada sociedad.

Intervenir: a Econoinvest Capital, C.A. y designar a los ciudadanos Nahunimar Castillo y Orangel Godoy interventores de la mencionada sociedad.

Noticias económicas relevantes

- El Presidente del Fondo de Garantías de Depósitos y Protección Bancaria (Fogade) David Alastre, informó que han cancelado hasta el monto de 2,4 millardos de bolívares en garantías de los bancos intervenidos: Federal, Canarias, Banpro, Baninvest, Banco del Sol, Real y Inverunión. Todos los bancos se encuentran en proceso de liquidación menos el Banco Federal.
- La Empresa Petróleos Mexicanos (PEMEX), informó que colocó una emisión de bonos perpetuos por un monto de 750 millones de dólares en los mercados internacionales especialmente entre inversionistas de banca privada e instituciones de Asia, Europa, Estados Unidos. Pagará un cupón trimestral del 6,625%, los recursos de la emisión serán para financiar el gasto de inversión y en otras operaciones para refinanciar a la empresa.
- El Índice Bursátil Caracas (IBC), marco nuevo récord histórico el día 24/9/2010 al cerrar en 66.074,91 puntos en comparación al día 8/7/2010 que fue de 66.016,10 puntos.
- La Superintendencia de Bancos y Otras Instituciones Financieras (Sudeban), informó que a partir del Lunes 13 de septiembre de 2010 entraron en vigencia las nuevas Normas Relativas a la Administración y Fiscalización de los Riesgos Relacionados con los Delitos de Legitimación de Capitales y Financiamiento al Terrorismo dirigidas a las entidades reguladas por Sudeban.
- Fue Publicada en Gaceta Oficial N° 39.508, de fecha lunes 13 de septiembre de 2010, la Resolución N° 481.10 sobre las "Normas Relativas a la Protección de los Usuarios de los Servicios Financieros" dictada por la Superintendencia de Bancos y Otras Instituciones Financieras (Sudeban).

Entre los aspectos más importantes reglamentados se encuentra el tiempo de espera de los usuarios para ser atendidos, el cual no podrá ser superior a 30 minutos a fin de evitar la permanencia excesiva del cliente o usuario en determinada institución. Asimismo, las instituciones deberán tener operativos durante la jornada de servicio al público todos los puestos de atención y taquillas existentes, salvo en las horas comprendidas entre las 12 m. y las 2 pm, cuando podrán estar operativos como mínimo el 75% de éstos.